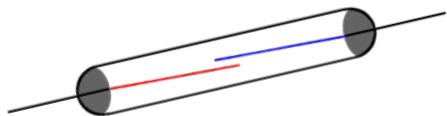


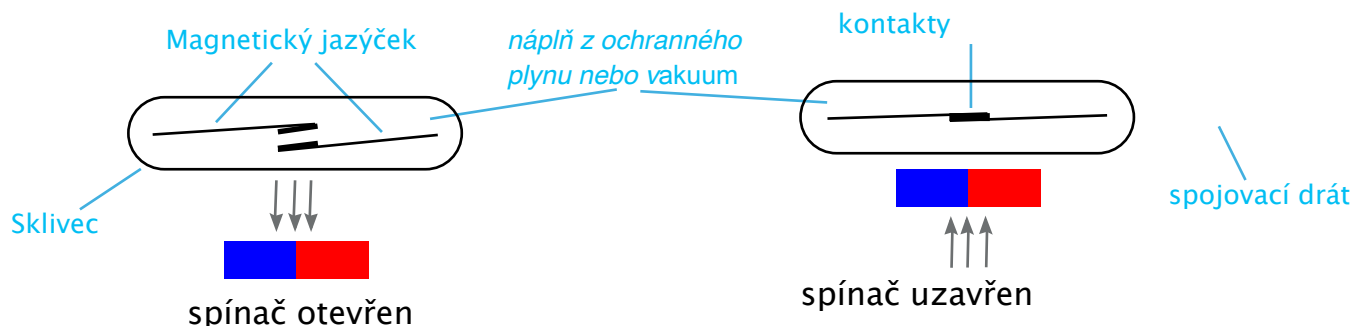
**Cíl:** Použití jazýčkového kontaktu

**Obsah:** Fungování  
Výhody + Možnosti využití  
Programování



## Fungování

U NC spínače (normally closed) je to přesně naopak, tzn. spínač se otevře při přiblížení se k magnetickému poli.



## Výhody

V jednom jazýčkovém kontaktu se nacházejí 2 spínače, které jsou uloženy ve skleněné trubici.

Pokud se jedná o spínač NO (normally open), pak se 2 spínací relace pohybují při přiblížení magnetického pole směrem k sobě, a spínač se zavře.

Dlouhá životnost, rychlé přepínání, vysoké napětí, nejmenší proudy přepínatelné, široký teplotní rozsah (-55° až 100°), nejmenší rozměry (SMD), odolný proti vodě, vakuu, oleji, benzínu, prachu atd. V důsledku těchto výhod se prodeje zvýšily na více než 1 miliardu jednotek ročně.

## Možnosti využití

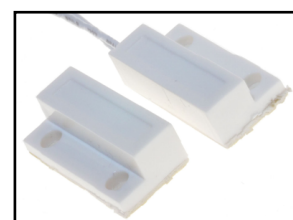
Oblast použití jazýčkových kontaktů se pohybuje od elektrotechniky, elektroniky, automobilový průmysl, zabezpečovací systémy přes metrologii a domácí spotřebiče až po lékařské technologie a průmyslové aplikace.

Home: Poplašný systém, vodoměr

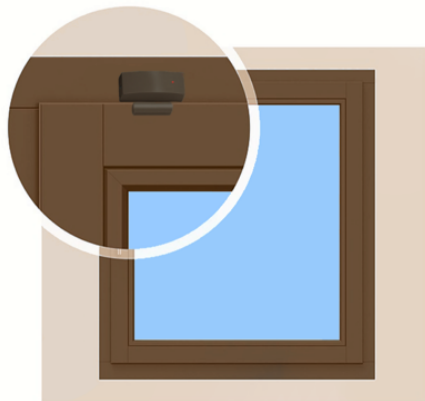
Lodě: Ukazatel hladiny nafty, poloha kotvy

Vozidla: Detekce polohy brzdového pedálu, ABS

Medicína: Sluchadla, kardiostimulátory



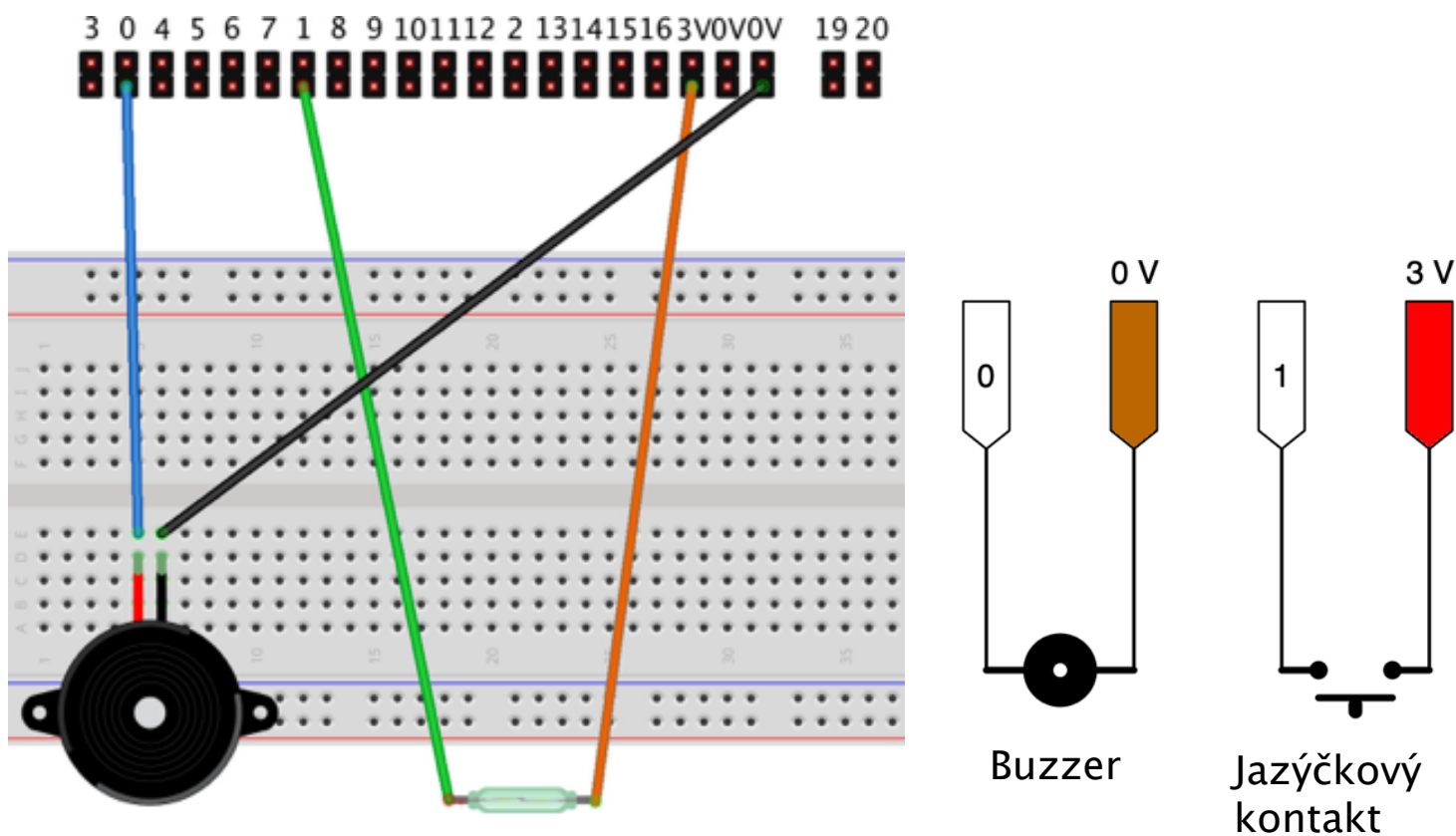
Další použití a informace o jazýčkovém kontaktu naleznete u [Standex Electronics](#).



## Uspořádání obvodu Jazýčkový kontakt

Pro poplašný systém je nutné detekovat, zda je okno otevřeno. K tomu se perfektně hodí jazýčkový kontakt.

Také pro inteligentní topné systémy je důležité, aby detekovaly otevřené okno. Díky této detekci ventilace se fáze ohřevu na nějakou dobu přeruší, aby se šetřila energie.



- Umístěte bzučák (alternativně můžete také použít LED) tak, jak je znázorněno na obrázku.
- Pin je připojen k pinu 0V (Gnd) – **[Kabel černý – 0V]**
- druhý pin je veden k pinu 0. **[Kabel modrý – Pin0]**
- Pak se jedna strana jazýčkového kontaktu spojí zeleným kabelem se pin 1. **[Kabel zelený – Pin1]**
- Druhá strana je směřována k 3V pinu pomocí oranžového kabelu. **[Kabel zelený – Pin1]**

# Programování



## Info k blokovému kódu

Když se spouští jazýčkový (přiblížení magnetického pole)...

